

Yale

ATEX 



ATEX

Általános információk a robbanás elleni védelemről.

Termékválasztékunk néhány tagját úgy alakítottuk át, hogy robbanásveszélyes környezetben is lehessen őket használni.

Ezeket a termékeket a TÜV Rheinland és a DEKRA EXAM tanúsította.

INFORMÁCIÓ

Az elektromos robbanásvédelmi előírásokon kívül mechanikus robbanásvédelmi szabványok is léteznek. Tartsák be a szabványok követelményeit!

Tartalomjegyzék

	Oldalszám
Általános információ	428 - 441
ATEX Pneumatikus láncos emelők	442 - 447
ATEX Kézi láncos emelők	448 - 459
ATEX Haladóművek	460 - 462
ATEX Karos láncos emelő	463
ATEX Elektromos csörlő és tartozékok	464 - 465
ATEX Kézi csörlő	466
ATEX Fogasléces fali csörlő	467
ATEX Kézi raklapemelő	468
ATEX Nehézgép-szállító görgő	469



A képen az EMELT szintű kivitel látható

Szabadonfutó vagy fogaskerekes haladómű HTP/G ATEX modell

Teherbírás: 500 - 20000 kg

A haladómű manuális vagy gépi emelővel nagy terhek pontos pozicionálást és könnyű mozgását teszi lehetővé.

Főbb jellemzők

- A haladómű kerekét (az EMELT SZINTŰ kivitelnél) max. 14%-os gerendalejtésre tervezték (DIN 1025-1). A kiváló gördülést az előkenéses, zárt golyós csapágyak garantálják.
- Gerendaszélességek és gerendaprofilok (pl. INP, IPE, IPB) széles választékhoz beállítható.
- A beállítást a kengyeles teherrúd forgatásával lehet végrehajtani, ami az emelő központi pozícióját és garantálja a kengyelben – nincs balra-jobbra csúszkálás.
- A haladóművek megfelelnek az UWV szabványnak és a gépekre vonatkozó irányelveknek.
- A robbanás ellen védett verzió szikraálló bevonattal készül.
- A haladóműveket gumiütközőkkel szerelték fel.
- Rozsdamentes acél készülék a HTG modellhez.

Opcióként rendelhető

- A haladóműnek a gerendán fix pozícióban történő rögzítésére
- szolgáló rögzítőeszköz (parkolási pozíció pl. hajókon).

Műszaki paraméterek: HTG ATEX ALAPKIVITEL (BASIC) II 3 GD c IIB T4/II 2

Modell Méret	EAN-kód 402509 2*	Teherbírás k	Gerendapere m-szélessé g b m	Gerendapere m-vastagsá g t m max.	Gerend álsugar a min . m	Emeléshez szüks. erő N teherbírásn ál da	Súl y k	Súl gerendafék kel k
HTP ATEX	*36250	50	50 -	2	0,	-	8.	14.
B00 ATEX	*36253	100	80	2	0,	-	9.	17.
H00 ATEX	*36254	200	80	2	11	-	10.	24.
B00 ATEX	*26255	50	120 -	4	5,	-	10.	17.
B00 ATEX	*96257	100	160 -	4	0,	-	12.	20.
H00 ATEX	*36258	200	160 -	4	11	-	19.	27.
2000	0	0	300	0	5		3	3

Műszaki paraméterek: HTG ATEX EMELT SZINTŰ KIVITEL (HIGH) II 2

Modell Méret	EAN-kód 402509 2*	Teherbírás k	Gerendapere m-szélessé g b m	Gerendapere m-vastagsá g t m max.	Gerend álsugar a min . m	Emeléshez szüks. erő N teherbírásn ál da	Súl y k	Súl gerendafék kel k
HTP ATEX	*57389	50	50 -	2	0,	-	8.	14.
B00 ATEX	*47390	100	80	2	0,	-	9.	17.
H00 ATEX	*07391	200	80	2	11	-	10.	24.
B00 ATEX	*36276	50	120 -	4	5,	-	10.	17.
B00 ATEX	*36277	100	160 -	4	0,	-	12.	20.
H00 ATEX	*36278	200	160 -	4	11	-	19.	27.
2000	8	0	300	0	5		3	3

Műszaki paraméterek: model HTG ATEX ALAPKIVITEL II 3 GD c IIB T4 / II 2 GD c IIA T4

Modell	EAN-kód 4025092*	Teherbírás kg	Méret	Gerendaperem- szélesség b mm	Gerendaperem- vastagság t max. mm	Gerenda élsugara min. m	Emeléshez szüks. erő névl. teherbírásnál daN	Súly ¹ kg	Súly ¹ gerendafékkal kg
HTG ATEX 500	*362597	500	A	50 - 220	25	0.9	3	9.7	16.2
HTG ATEX 1000	*362603	1000	A	50 - 220	25	0.9	6	11.2	19.2
HTG ATEX 2000	*362610	2000	A	66 - 220	25	1.15	7	18.0	26.0
HTG ATEX 3000	*362627	3000	A	74 - 220	25	1.4	7	35.4	44.6
HTG ATEX 5000	*362634	5000	A	90 - 220	25	1.8	9	51.8	62.3
HTG ATEX 500	*362641	500	B	160 - 300	40	0.9	3	12.6	19.1
HTG ATEX 1000	*362658	1000	B	160 - 300	40	0.9	6	14.1	22.1
HTG ATEX 2000	*362665	2000	B	160 - 300	40	1.15	7	21.3	29.3
HTG ATEX 3000	*362672	3000	B	160 - 300	40	1.4	7	39.2	48.4
HTG ATEX 5000	*362689	5000	B	180 - 300	40	1.8	9	56.0	66.5
HTG ATEX 8000	*362719	8000	B	125 - 310	40	1.8	14	104.0	-
HTG ATEX 10000	*362726	10000	B	125 - 310	40	1.8	14	104.0	-
HTG ATEX 15000	*377577	15000	B	125 - 310	40	5.0	29	230.0	-
HTG ATEX 20000	*377584	20000	B	125 - 310	40	5.0	29	230.0	-

Műszaki paraméterek: model HTG ATEX EMELT SZINTŰ KIVITEL II 2 GD c IIC T4

Modell	EAN-kód 4025092*	Teherbírás kg	Méret	Gerendaperem- szélesség b mm	Gerendaperem- vastagság t max. mm	Gerenda élsugara min. m	Emeléshez szüks. erő névl. teherbírásnál daN	Súly ¹ kg	Súly ¹ gerendafékkal kg
HTG ATEX 500	*573948	500	A	50 - 220	25	0.9	3	9.7	16.2
HTG ATEX 1000	*573955	1000	A	50 - 220	25	0.9	6	11.2	19.2
HTG ATEX 2000	*573962	2000	A	66 - 220	25	1.15	7	18.0	26.0
HTG ATEX 3000	*573979	3000	A	74 - 220	25	1.4	7	35.4	44.6
HTG ATEX 5000	*573986	5000	A	90 - 220	25	1.8	9	51.8	62.3
HTG ATEX 500	*362825	500	B	160 - 300	40	0.9	3	12.6	19.1
HTG ATEX 1000	*362795	1000	B	160 - 300	40	0.9	6	14.1	22.1
HTG ATEX 2000	*362801	2000	B	160 - 300	40	1.15	7	21.3	29.3
HTG ATEX 3000	*377591	3000	B	160 - 300	40	1.4	7	39.2	48.4
HTG ATEX 5000	*362818	5000	B	180 - 300	40	1.8	9	56.0	66.5
HTG ATEX 8000	*573702	8000	B	125 - 310	40	1.8	14	104.0	-
HTG ATEX 10000	*573719	10000	B	125 - 310	40	1.8	14	104.0	-
HTG ATEX 15000	*573726	15000	B	125 - 310	40	5.0	29	230.0	-
HTG ATEX 20000	*573733	20000	B	125 - 310	40	5.0	29	230.0	-

¹Súly HTG kézi lánc nélkül

INFORMÁCIÓ

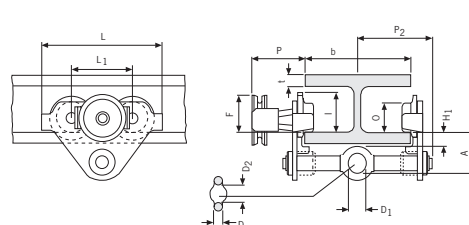
A Yale emelőket és haladóműveket nem személyek szállítására tervezték, ezért azokat tilos ilyen célra használni.

Méretetek: HTP ATEX modell

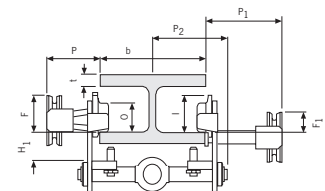
Modell	HTP ATEX 500-A	HTP ATEX 1000-A	HTP ATEX 2000-A	HTP ATEX 3000-A	HTP ATEX 5000-A	HTP ATEX 500-B	HTP ATEX 1000-B	HTP ATEX 2000-B	HTP ATEX 3000-B	HTP ATEX 5000-B
A, mm	77	82.5	98.5	114	132.5	92	97.5	113.5	129	147.5
D, mm	16	17	22	26	33	16	17	22	26	33
D1, mm	25	30	40	48	60	25	30	40	48	60
D2, mm	30	35	47	58	70	30	35	47	58	70
F1, mm	46	46	46	46	45.5	46	46	46	46	45.5
H1, mm	30.5	30.5	30.5	30	30	45.5	45.5	45.5	45	45
I (HTP ATEX), mm	71.5	71.5	95.5	131	142.5	71.5	71.5	95.5	131	142.5
L, mm	260	260	310	390	450	260	260	310	390	450
L1, mm	130	130	150	180	209	130	130	150	180	209
O, mm	60	60	80	112	125	60	60	80	112	125
P1, mm	168	168	168	168	168	168	168	168	168	168
P2, mm	146	150	155	160	167.5	187	187	189.5	191.5	191.5
L3, mm	346	346	396	476	556	346	346	396	476	556

Méretetek: HTG ATEX modell

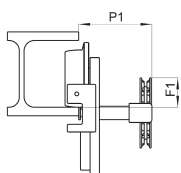
Modell	HTG ATEX 500-A	HTG ATEX 1000-A	HTG ATEX 2000-A	HTG ATEX 3000-A	HTG ATEX 5000-A	HTG ATEX 500-B	HTG ATEX 1000-B	HTG ATEX 2000-B	HTG ATEX 3000-B	HTG ATEX 5000-B	HTG ATEX 8000-B	HTG ATEX 10000-B	HTG ATEX 15000-B	HTG ATEX 20000-B
A, mm	77	82.5	98.5	114	132.5	92	97.5	113.5	129	147.5	276	276	270	270
B, mm	-	-	-	-	-	-	-	-	-	-	52	52	70	70
D, mm	16	17	22	26	33	16	17	22	26	33	30	30	35	35
D1, mm	25	30	40	48	60	25	30	40	48	60	80	80	110	110
D2, mm	30	35	47	58	70	30	35	47	58	70	114	114	155	155
F (HTG ATEX), mm	91.5	91.5	90.5	107.5	149.5	91.5	91.5	90.5	107.5	149.5	113	113	113	113
F1, mm	46	46	46	46	45.5	46	46	46	46	45.5	77	77	-	-
H1, mm	30.5	30.5	30.5	30	30	45.5	45.5	45.5	45	45	45	45	45	45
I (HTG ATEX), mm	76.5	76.5	98	132.5	148.5	76.5	76.5	98	132.5	148.5	170	170	170	170
L, mm	260	260	310	390	450	260	260	310	390	450	430	430	870	870
L1, mm	130	130	150	180	209	130	130	150	180	209	200	200	200	200
L2, mm	-	-	-	-	-	-	-	-	-	-	-	-	115	115
O, mm	60	60	80	112	125	60	60	80	112	125	150	150	150	150
P (HTG ATEX), mm	110	110	110	110	110	110	110	110	110	110	163	163	163	163
P1, mm	168	168	168	168	168	168	168	168	168	168	193	193	-	-
P2, mm	146	150	155	160	167.5	187	187	189.5	191.5	191.5	-	-	-	-
T, mm	-	-	-	-	-	-	-	-	-	-	270	270	270	270
L3, mm	346	346	396	476	556	346	346	396	476	556	536	536	976	976
P3, mm	194	194	194	195	195	194	194	194	195	195	-	-	-	-



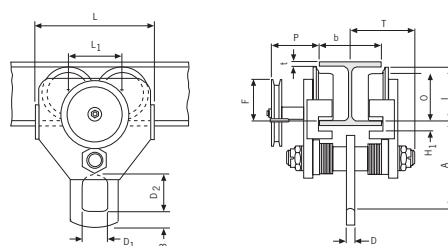
HTP/HTG ATEX modell, 500-5000 kg



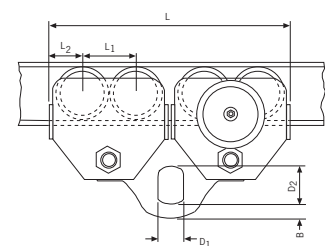
HTP/G ATEX modell rögzítőeszközzel, 500-5000 kg



HTG ATEX modell, 10.000 kg, rögzítőeszközzel



HTG ATEX modell, 10.000 kg,



HTG ATEX modell, 20.000 kg