

Yale

HIDRAULIKUS EMELŐK ÉS SZERSZÁMOK



Hidraulikus emelők és szerszámok

A hidraulikus termékek jellemzője az akár 700 bar nagyságú üzemi nyomás, mely a legnagyobb erők egyszerű és biztonságos létrehozását teszi lehetővé. Nagy teljesítményük ellenére az egységek kompakt méretűek, hordozhatók és könnyen kezelhetők. Az ilyen típusú nagynyomású hidraulikarendszereket főként összeszerelési és javítási műveletekhez használják, és alkalmazásuk a napi műveletek során gyakorlatilag korlátlan. A komponensek kialakítása miatt az egyszerű berendezésektől a komplex rendszerekig minden egyedi konfiguráció megvalósítható.

Főbb ipari felhasználási területeik:

nehézipar, bányászat, hajóépítés, partmenti olajkutak, repülőgép ipar, erőművek, acélgyártás és -feldolgozás, építőipar, alagútépítés, acél- és tartálygyártás, fémfeldolgozás, stb.

INFORMÁCIÓ

Figyelmesen olvassák el a fejezetek elején lévő felhasználói utasításokat is!

Tartalomjegyzék

	Oldalszám
Hidraulikus hengerek, egyszeres működésű	328 - 337
	346 - 349
Hidraulikus hengerek, kettős működésű	338 - 345
Hidraulikus hengerek tartozékai	350 - 353
Kézi szivattyúk, 700 bar	354 - 359
Kézi szivattyúk, 2000 bar nyomásig	360
Lábpumpa, 700 bar	361
Elektromos és pneumatikus szivattyúk	362 - 363
Motoros szivattyúk	364 - 369
Szelepek és tartozékok	370 - 383
Lehúzó	384 - 389
Gépelők	390 - 397
Hidraulikus emelők és szerszámok	398 - 399
Tesztelő állványok	400 - 401
Műhelyprések	402 - 404
Választék- és sebességtáblázatok	405 - 409



Ez a port felhasználható a nyomásmérő és a nyomáscsökkentő szelep (pl. VPR-1) csatlakoztatására. Az olajcsatlakozót (T) mindig ellennyomás nélkül kell a tartályhoz csatlakoztatni.

VHP és VHH irányító szelepek, 700 bar

Kézzel működtetett szelepek

Az irányító szelepek és a motoros szivattyúk (YHH-4/3 kézipumpával) együttesen szabályozzák az olajáramlást. Mindegyik szelepnek három állása van a csatlakoztatott hidraulikus henger mozgásának szabályozására.

1. bal oldalon: henger előretol
2. középen: henger üres állásban (nyomás nélküli kör)
3. jobb oldalon: henger hátrahúz

Középső (tart) állásban a dugattyú leáll és az olaj a tartályba folyik vissza (P-T). A szelepeket rá lehet szerelni közvetlenül is a motoros szivattyúra vagy hidraulikus tömlőkkel is csatlakoztathatók.

Emellett, minden szelep rendelkezik második olajnyomás-porttal (P) a szelepfaj hátuljánál.

Műszaki paraméterek: VHP és VHH modell

Modell	EAN-kód 4025092*	Max. nyomás l/min	Méret	Olajtömlő csatlakozás	Hidraulika rajzele	Alkalmazás
VHP-3/3-1	*155175	8 - 16	1	3/8 NPT		3/3 utas kézi szelep „nyitott” középállásban (nyomás nélküli folyamat) egyes működésű munkahengerek működtetéséhez, standard szelep kisebb motorpumpákhoz.
VHP-3/3-2	*155199	20 - 40	2	3/8 NPT		3/3 utas kézi szelep „nyitott” középállásban (nyomás nélküli folyamat) egyes működésű munkahengerek működtetéséhez, nagy beépítési méret, standard szelep kisebb motorpumpákhoz.
VHP-3/3-1 CC	*155182	8 - 16	1	3/8 NPT		3/3 utas kézi szelep „zárt” középállásban egyes működésű munkahengerek működtetéséhez, kizárólag több munkahenger párhuzamos csatlakoztatása esetén!
VHP-3/3-2 CC	*155205	20 - 40	2	3/8 NPT		3/3 utas kézi szelep „zárt” középállásban egyes működésű munkahengerek működtetéséhez, kizárólag több munkahenger párhuzamos csatlakoztatása esetén!
VHP-4/3-1	*154857	8 - 16	1	3/8 NPT		4/3 utas kézi szelep „nyitott” középállásban (nyomás nélküli folyamat) kettes működésű munkahengerek működtetéséhez, standard szelep kisebb motorpumpákhoz.
VHP-4/3-2	*154864	20 - 40	2	3/8 NPT		4/3 utas kézi szelep „nyitott” középállásban (nyomás nélküli folyamat) kettes működésű munkahengerek működtetéséhez, nagy beépítési méret, standard szelep nagyobb motorpumpákhoz.
VHP-4/3-1 CC	*154932	8 - 16	1	3/8 NPT		4/3 utas kézi szelep „zárt” középállásban kettes működésű munkahengerek működtetéséhez, kizárólag több munkahenger párhuzamos csatlakoztatása esetén!
VHP-4/3-2 CC	*154956	20 - 40	2	3/8 NPT		4/3 utas kézi szelep „zárt” középállásban kettes működésű munkahengerek működtetéséhez, kizárólag több munkahenger párhuzamos csatlakoztatása esetén!
VHH-4/3	*154840	2 - 3	kis egyedi kivitel	1/4 NPT		4/3 utas kézi szelep „nyitott” középállásban (nyomás nélküli folyamat) kettes működésű munkahengerek működtetéséhez. Speciális kivitel minden HPS-pumpákhoz való csatlakozáshoz (FY-703 csatlakozóval). Kisebb motorpumpákhoz is használható.

VEP Vezérelt mágnesszelep

700 bar, nyomáshatárolóval

A vezérelt mágnesszelepekkel a hozzá csatlakoztatott hidraulikus hengereket lehet irányítani, függőkapcsolóval, vagy más elektromos szabályzókkal, végálláskapcsolókkal

A szabályozási funkciók

A vezérelt mágnesszelepeknek három állás van:

– előre – leáll – visszahúz.

Üres (leáll) állásban a szelepek nyomásmentes körben vannak, így az olaj visszaáramlik a tartályba, miközben a csatlakoztatott henger nyomás alatt van.

Normál esetben a vezérelt mágnesszelepeket közvetlenül a motoros szivattyúra szerelik, de hidraulikus tömlővel is csatlakoztatható.

Kivitel

Hosszú életű, közvetlen szabályozású golyós csapok, üres állásban szivárgásmentes „teher tartás” funkcióval.

Az elektromágnes nagyon gyors reagálást tesz lehetővé, így a hengereket milliméteres pontossággal lehet szabályozni.

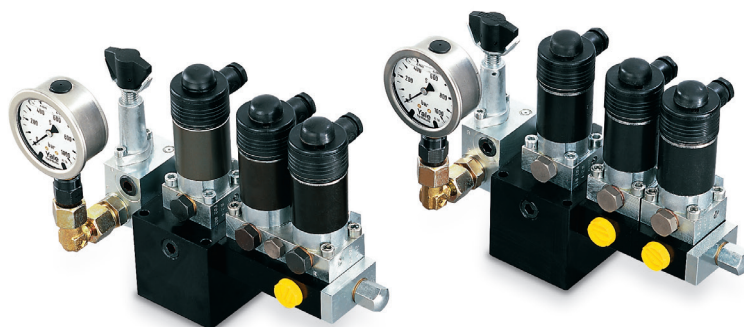
A szelepek folyamatos működésre is alkalmasak.

Moduláris felépítés

A moduláris elv speciális szelepkonfigurációkat is lehetővé tesz, például többhengeres rendszereket vagy specifikus szabályozó szekvenciákat.

Nyomásállítás

Minden vezérelt mágnesszelepet felszereltek precíziós állítású nyomáshatároló szeleppel, mely lehetővé teszi a rendszer nyomásának (henger erejének) 0-700 bar nyomás közötti állítását.



VEP-3/3-1

VEP-4/3-1

Nyomásmérő

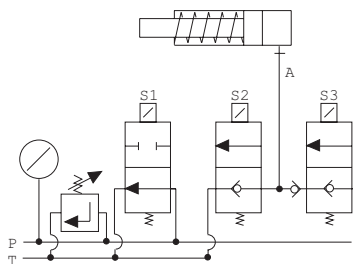
Alapkivitelben GGY-631 glicerincsillapítású nyomásmérő, vezérelt mágnesszelepekkel, 0-1000 bar, Ø 63 mm.

Szerelőperem

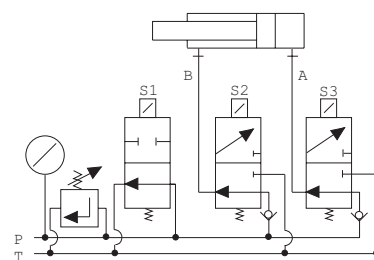
A szerelőperemeket úgy tervezték, hogy a szelepeket (a nyomáscsatlakozóval) könnyen fel lehessen szerelni a motoros szivattyúra.

Opcióként külön rendelhető

FY-905 csatlakozót.



VEP-3/3-1 és VEP-3/3-2
egyszeres működésű
hengerekhez



VEP-4/3-1 és VEP-4/3-2
kettős működésű hen-
gerekhez

INFORMÁCIÓ

Ha az „A” és „B” olajcsatlakozók 3/8 NPT típusúak, az FY-30 adaptert külön kell rendelni.

Műszaki paraméterek: VEP modell

Modell	EAN-kód 4025092*	Vezérlés	Alkalmazható hengerek	Max. üzemi nyomás bar	Méret	Max. olajjate- resztő képes- ség l/perc	Vezérlő feszültség	Olaj tömlő csatlakozás P T	Nyomás ha- tároló szelep	Súly kg
VEP-3/3-1	*154994	3/3-utas	egyes működtetésű	700	1	12	24 V =	3/8 NPT	igen	4.1
VEP-3/3-2	*155007	3/3-utas	egyes működtetésű	700	2	25	24 V =	3/8 NPT	igen	7.9
VEP-4/3-1	*154987	4/3-utas	kettős működtetésű	700	1	12	24 V =	3/8 NPT	igen	4.1
VEP-4/3-2	*155014	4/3-utas	kettős működtetésű	700	2	25	24 V =	3/8 NPT	igen	7.9



Tanácsok a választáshoz

Ha a szelepet közvetlenül a hidraulikus hengerbe kötik be, akkor a VSM-11 modellt rendeljék.

Ha a szelepet a motoros szivattyú irányító szelepeivel kombinálva akarják használni, a VSM-21 modellt rendeljék.

(lásd a 368. oldalt).

VSM Biztonsági-visszacsapószelep

700 bar

A biztonsági visszacsapószelepeket olyan műveleteknél használják, ahol a nyomásesést el kell kerülni (pl. felemelt teher tartásakor). A szelepeknek eltérő funkciója lehet attól függően, hogy a hidraulikus körbe hova építik be őket.

A VSM-11 modellt be lehet kötni közvetlenül a hidraulika-henger olajcsatlakozó nyílásába, ahol „csőtörésgátlóként” működik. A VSM-21 kialakítása lehetővé teszi a VHP irányító szelepekkel történő kombinálását.

Ebben a pontban a VSM-21 garantálja a nyomás pontos tartását és az irányító szelep működése miatti nyomásesés kiküszöbölését.

Működés

A fojtószelep szelep (kézikerek) lezárása után a henger a kerülővezetéken tolhat előre. A henger irányában a szelepeknek mindig szabad áramlása van. A beépített biztonsági szelep biztosítja, hogy a nyomás alatt lévő henger (pl. az emelt teherrel) a leállás pozícióban stabilan álljon.

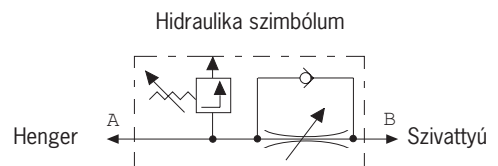
A fojtószelep (kézikerek) nyitásával, azaz a nyomás kiengedésével állítható az egyenes süllyesztési sebesség. A biztonsági szelep védi a hengert a külső terhelésből eredő túlterheléstől.

Műszaki paraméterek: VSM modell

Modell	EAN-kód 4025092*	Max. üzemi nyomás bar	Vezérlés	Olajtömítő csatlakozás mérete - Henger oldalon A	Olajtömítő csatlakozás mérete- Szivattyú oldalon B	Szélesség mm	Súly kg
VSM-11	*157797	700	Check valve	3/8-18 NPT külső	3/8-18 NPT belső	6	0.9
VSM-21	*158442	700	Check valve	3/8-18 NPT belső	3/8-18 NPT külső	6	1.0

Méretetek: VSM modell

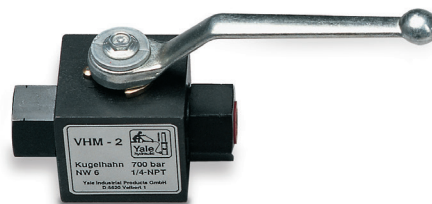
Modell	VSM-11	VSM-21
Hossz, mm	75	75
Szélesség, mm	25	25
Magasság, mm	100	100



VHM Nyomásszabályozó-/Zárószelep, túszeleppel

700 bar

Ezek a szelepek a hidraulikus vezetékek lezárására szolgálnak a többkörös hengerrendszerekben. A VHM-1 túszelep az olajáramlás elfojtását is lehetővé teszi, különösen emelési alkalmazások esetén.



VHM-2



VHM-1

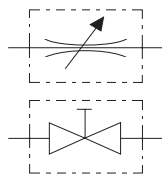
Műszaki paraméterek: modell VHM

Modell	EAN-No. 4025092*	Max. üzemi nyomás bar	Típus	Olajtömlő csatlakozás mind két oldalon	Width mm	Súly kg
VHM-1	*154819	700	Túszelep	3/8-NPT belső	6	0.4
VHM-2	*154963	700	Golyós csap	3/8-NPT belső	6	0.9

Méretetek: modell VHM

Modell	VHM-1	VHM-2
Hossz, mm	75	75
Szélesség, mm	28	45
Magasság, mm	100	75

Hidraulika szimbólum



VPS Nyomáskapcsoló

100 - 800 bar között állítható

Amikor a nyomás eléri a beállított értéket, bekapcsol a mikrokapcsoló:

Ezt a jelet lehet használni:

- automatikus nyomáskorlátozásra.
- adott nyomásérték jelentésére.
- automatikus motor be-/kikapcsolóként motoros szivattyúkhöz.



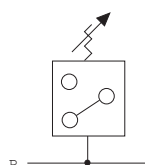
Műszaki paraméterek: VPS modell

Modell	EAN-kód 4025092*	Nyomás tartomány bar	Névleges áram erősség és feszültség	Olajtömlő csatlakozás	Nyomás különbség bar	Beállítási pontosság bar	Súly kg
VPS-1	*155090	100 - 800	5 A/250 V	3/8 NPT	25 - 70	10	0.5

Méretetek: VPS modell

Modell	VPS-1
Magasság x Szélesség, mm	130x85

Hidraulika szimbólum



Amikor a nyomás eléri a beállított értéket, bekapcsol a mikrokapcsoló.

A nyomás csökkenésekor a mikrokapcsoló újra beindítja a szivattyút, hogy a nyomás visszaálljon.



VPR Nyomásszabályozó szelep

0 - 700 bar

A nyomásszabályozó szelepeket akkor használják, ha a rendszer nyomása (a csatlakoztatott hidraulikus henger ereje) nem haladhat meg bizonyos értéket. Ezeket a könnyen beállítható precíziós szelepeket pontos állíthatóság jellemzi. A nyomásszabályozó szelep a motoros szivattyú nagynyomású szakaszának határolására szolgál.

A beállított nyomásérték elérése után az olajfelesleg a tartályba kerül vissza.

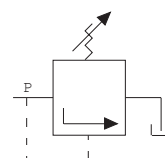
Műszaki paraméterek: VPR modell

Modell	EAN-kód 4025092*	Nyomás tartomány bar	Olaj tömlőcsatlakozás P	Olaj tömlőcsatlakozás T	Olaj átérésztőképesség l/perc	Súly kg
VPR-1	*155212	0-700	G3/8	G 1/4	10	0.8
VPR-3	*154888	0-700	3/8-NPT	1/4-NPT	5	1,2

Méretek: VPR modell

Modell	VPR-1	VPR-3
Hossz, mm	120	145
Ø, mm	40	40

Hidraulika szimbólum



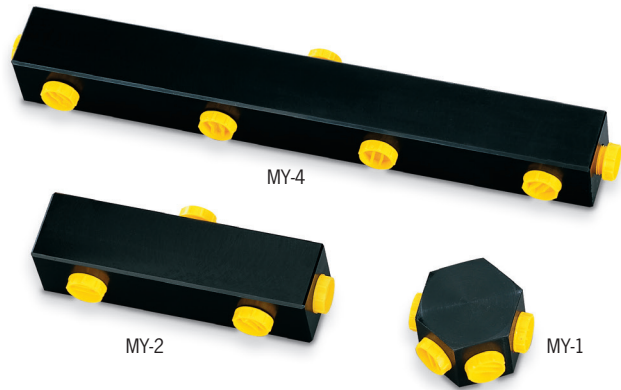
MY Nyomáselosztók

700 bar

Nyomáselosztókat akkor használnak, amikor több hidraulikus hengert kell egy hidraulikus szivattyúhoz csatlakoztatni. Minden elosztó 3/8 NPT belső tömlőcsatlakozóval rendelkezik, így könnyű csatlakoztatni a szerelvényeket, hidraulikus tömlőket és csatlakozókat.

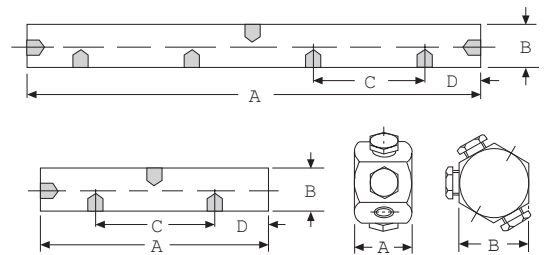
Ha az elosztót közvetlenül akarják csatlakoztatni kézipumpához, FY-1 dupla kapcsolócső javasolt.

Mind egyik elosztó három acél vakdugóval felszerelt arra az esetre, ha nincs szükség az összes olajcsatlakozóra.



Műszaki paraméterek: MY modell

Modell	EAN-kód 4025092*	Olaj tömlőcsatlakozás	Súly kg
MY-1	*154789	6 x 3/8-NPT belső	0.5
MY-2	*154895	4 x 3/8-NPT belső	0.6
MY-4	*154833	7 x 3/8-NPT belső	1.4



Méretek: MY modell

Modell	MY-1	MY-2	MY-4
A, mm	40	150	330
B, mm	50	40	40
C, mm	-	90	90
D, mm	-	30	30



MY Nyomáselosztók

Zárószeleppel, 700 bar

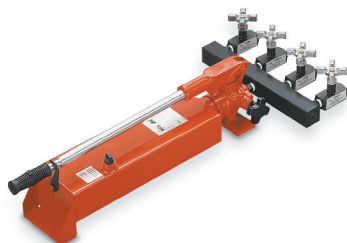
Zárószeleppel felszerelt elosztókat akkor használnak, amikor az egyes hidraulikavezetékekben különböző nyomást kell fenntartani, lehetővé téve a különböző terhek emelését. A teljesen összeszerelt elosztókat közvetlenül rá lehet csavarozni a kézipumpára vagy a motoros szivattyúra. Az összeszerelés módjától függően hasznos lehet HHC-10 tömlő és CFY-1 csatlakozó használata.

Az MY...GYA elosztók megfelelő számú zárószeleppel és nyomásmérő egységgel (GYA-63) felszereltek, így lehetőség van minden egyes hengerben levő nyomás ellenőrzésére.

Műszaki paraméterek: MY modell

Modell	EAN-kód 4025092*	Kivitel	Súly kg
MY-22	*155045	Nyomáselosztó 2 db zárószeleppel	1.8
MY-44	*155052	Nyomáselosztó 4 db zárószeleppel	3.7
MY-66	*159517	Nyomáselosztó 6 db zárószeleppel	5.5
MY-22-GYA	*159210	Manifold with 2 shut-off valves and 2 pressure gauges	2.8
MY-44-GYA	*159227	Nyomáselosztó 4 db zárószeleppel és 4 nyomásmérővel	5.7
MY-66-GYA	*159524	Nyomáselosztó 6 db zárószeleppel és 6 nyomásmérővel	8.5

Összeszerelési példák:



Kézi szivattyú
HPS-2/2 és MY-44



Elektromos hidraulikus szivattyú
PY-07/3/20/3 M és VSM-21 és MY-44

HPK-10 Szállítódoboz

Kézi szivattyúkhöz, hidraulikus hengerekhez és tartozékokhoz

Az értékes szerszámok szállításához és védelméhez. Mérete elég egy nyomásmérővel és hidraulikus tömlővel felszerelt kéziszivattyú és több hidraulikus henger szállításához.

A masszív féMLEmez dobozt fogantyúval és két zárral látták el.

HPK-10

Mérete (hosszúság x szélesség x magasság): 800 x 300 x 170 mm, Súly kb. 7,8 kg.



HFY hidraulikaolaj

Minden kézi szivattyúhoz és motoros szivattyúhoz

A Yale hidraulikaolaj kiváló minősége hosszú élettartamot biztosít a berendezésnek.

Az elsőrangú HLP olaj főbb tulajdonságai:

Főbb jellemzők

- Viskozitási osztály: ISO VG 32.
- Nagy kenési index.
- Kiváló nyomásállóság
- Kedvező hőmérséklet/viszkózitás mutató.
- Védelem a korrózió és kimaródás ellen.
- Minimalizált a hab- és üledékképződést.
- Jó hőmérséklet-vezetés.
- Nincsenek előregedési problémák
- Kompatibilis minden tömítőanyaggal.
- Teljesíti a DIN 51524 szabvány 2 részének minden követelményét.



Műszaki paraméterek: HFY modell

Modell	EAN-No. 4025092*	Kiszerezés l
HFY-1	*156622	1
HFY-5	*156639	5
HFY-10	*159562	10
HFY-20	*159579	20



GGY Manométer

Manométerek használata akkor javasolt, amikor az üzemi nyomást (a csatlakoztatott henger erejét) figyelni kell. A rozsdamentes acél házba szerelt Yale manométereket akril műanyag fedlappal látták el.

A hirtelen nyomásváltozások elviselése érdekében a manométereket glicerinnel töltik fel, ezzel növelve az élettartamot és biztosítva, hogy a mutató ne rezegjen, ha a manométert motoros szivattyúhoz szerelik.

A henger erejének kiszámításához nyomás – erő átváltási táblázatok igényelhetők díjmentesen.

Műszaki paraméterek: GGY modell

Modell	EAN-kód 4025092*	Nyomás tartomány bar	Óra átmérője mm	Glicerín töltés	Olaj tömlőcsatlakozás DIN 16288	Csavarméret	Pontosság %
GGY-631	*154796	0 - 1000	63	igen	G 1/4	14	1.6
GGY-632	*155120	0 - 1000	63	igen	1/4 NPT	14	1.6
GGY-633	*155274	0 - 160	63	igen	G 1/4	14	1.6
GGY-634	*155281	0 - 250	63	igen	G 1/4	14	1.6
GGY-635	*155298	0 - 400	63	igen	G 1/4	14	1.6
GGY-636	*155304	0 - 600	63	igen	G 1/4	14	1.6
GGY-1001	*154802	0 - 1000	100	igen	G 1/2	22	1.0
GGY-1001 SZ ¹	*155168	0 - 1000	100	igen	G 1/2	22	1.0
GGY-1004	*155151	0 - 700	100	igen	G 1/2	22	1.0
GGY-1005	*159203	0 - 160	100	igen	G 1/2	22	1.0
GGY-1002	*155137	0 - 250	100	igen	G 1/2	22	1.0
GGY-1003	*155144	0 - 400	100	igen	G 1/2	22	1.0
GGY-2500	*155113	0 - 2500	100	igen	G 1/2	22	1.6

¹GGY-1001 SZ = maximum mutatóval



GYA-63 Manométer szett

A készlet a GGY-632 a 63 mm átmérőjű, glicerinnel csillapított manométerből és a hozzá tartozó adapterből áll, és alkalmas minden HPS kézipumpához.

A kompakt kivitelű, használatra készen szállított készlet 45°-ban döntött a könnyű leolvashatóság érdekében.

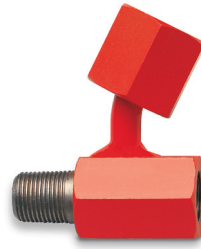
Műszaki paraméterek: modell GYA-63

Modell	EAN-Nkód 4025092*	Nyomásmérő bar	Olaj tömlőcsatlakozás pumpa oldalon	Olaj tömlőcsatlakozás tömlő oldal	Súly kg
GYA-63	*156103	0 - 1000bar, Ø 63mm, glicerines	3/8-NPT külső	3/8-NPT belső	0.5

GA Manométer-adapter

Manométer-csatlakozó menetes hüvellyel, 30°-ban megdöntve a könnyű leolvashatóság érdekében.

A HPS sorozat összes kézi szivattyújához alkalmas.



Műszaki paraméterek: GA modell

Modell	EAN-kód 4025092*	Mérőóra csatlakozás	Kézi pumpa csatlakozása	Olaj tömlőcsatlakozása
GA-700	*155557	G 1/4	3/8-NPT külső	3/8-NPT belső
GA-701	*155588	G 1/2	3/8-NPT külső	3/8-NPT belső

GA Manométer-adapt-erkészlet

A HPH kettős működésű kézi szivattyúhoz, a 4/2 irányító szelep és a kézi szivattyú közé beszerelve.

Főbb jellemzők

- Előnye: a csatlakoztatott hidraulikus henger mind 2 irányú nyomását is mutatja.
- 30°-ban megdöntve a könnyű leolvashatóság érdekében.
- Nyomásmentes visszatérő vezeték a teleszkópos dupla összekötőnek köszönhetően.



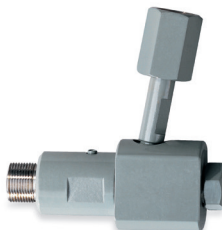
Műszaki paraméterek: GA modell

Modell	EAN-kód 4025092*	Mérőóra csatlakozás	Olaj tömlőcsatlakozás	Teleszkópos összekötő
GA-703	*155564	G 1/2	2 x 3/8-NPT külső	2 x 1/4-NPT belső
GA-704	*156172	G-1/4	2 x 3/8-NPT külső	2 x 1/4-NPT belső

GA-2000 Manométer-adapter

Alkalmas minden TWAZ kézi szivattyúhoz (2000 bar).

A GGY-2500 manométerrel használható.



Műszaki paraméterek: GA-2000 modell

Modell	EAN-kód 4025092*	Max. üzemi nyomás bar	Mérőóra csatlakozás	Szivattyú oldali csatlakozás	Olaj tömlőcsatlakozás
GA-2000	*155915	2000	G 1/2	M22x1.5 külső (kúpos tömítéssel)	M22x1.5 belső (FY - 201)



CFY, CMY, CCY Hidraulikus csatlakozók

A Yale hidraulikus csatlakozói önzárók, ami azt jelenti, hogy a csatlakozó feleket elég kézzel megszorítani.

A csatlakozó belső és külső felében is golyók vannak, melyek tömítik a csatlakozó feleket szétkapcsolt állapotban, így a hidraulikaolaj nem szivárog.

Alapkitelben minden Yale hidraulikus henger CFY-1 külső csatlakozóval és CDF-9 porvédősapkával van felszerelve.

Műszaki paraméterek: CFY, CMY és CCY modell

Modell	EAN-kód 4025092*	Megnevezés	Connection thread	Nyomás max. bar
CFY-1	*155489	Csatlakozó hüvely	3/8-NPT, külső	700
CFY-2	*155960	Csatlakozó hüvely	3/8-NPT belső	700
CFY-18	*155922	Csatlakozó hüvely	M18x1.5 külső	700
CFY-10-S	*156400	Csatlakozó hüvely	Pipe Ø 10mm	700
CMY-1	*155496	Csatlakozó dugó	3/8-NPT, belső	700
CCY-1	*155472	Teljes csatlakozó (hüvely és dugó)	3/8-NPT	700
CDF-9¹	*155885	Porvédősapka gumiból	-	-

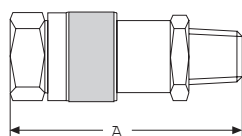
¹Belső és külső csatlakozó felekre (minden külső csatlakozó félhez standard)

Méretetek: CFY, CMY és CCY modell

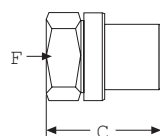
Modell	CFY-1	CFY-2	CFY-18	CFY-10-S	CMY-1	CCY-1
A, mm	-	-	-	-	-	85
B, mm	72	78	72	72	-	-
C, mm	-	-	-	-	38	-
D, mm	35	35	35	35	-	-
E, mm	24	27	24	24	-	-
F, mm	-	-	-	-	32	-

INFORMÁCIÓ

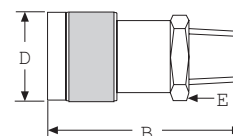
A hidraulikus csatlakozókat mindig teljesen zárni kell, különben a biztonsági szelep nem nyit ki.



CCY-1 teljes csatlakozó



CMY-1 belső csatlakozó fél



CFY-1 külső csatlakozó fél

HHC Hidraulikus tömlő

Erős mégis rugalmas, hőre lágyuló hidraulikus tömlők, rendkívül hosszú élettartammal.

A 4-rétegű kialakítás tartalmaz 2 réteg nagy szakítószilárdságú fémszövetet. A tömlő végén 19 mm-es villáskulcs nyílású masszív hatszögös csatlakozó található.

Térfogati tágulása rendkívül kicsi. A HHC hidraulikus tömlők alapkitételben belső csatlakozó félel felszereltek.

A szabvány hosszúságokat az alábbi táblázat tartalmazza, de lehet rendelni ezektől eltérő hosszúságú vagy átmérőjű tömlőket is.



Műszaki paraméterek: HHC modell

Modell	EAN-kód 4025092*	Hossz m	Átmérő mm	Üzemi nyomás bar	Repesztési nyomás bar	Csatlakozó 2 CMY-1	Csatlakozó 1 3/8-NPT, külső	Külső átmérő Kb. mm	Hajlíthatósági sugár min. mm	Súly mm
HHC-5	*155786	0.5	6.3	700	2800			14	100	6.3
HHC-10	*155687	1	6.3	700	2800			14	100	6.3
HHC-20	*155380	2	6.3	700	2800			14	100	6.3
HHC-30	*155793	3	6.3	700	2800			14	100	6.3
HHC-40	*155397	4	6.3	700	2800			14	100	6.3
HHC-60	*155595	6	6.3	700	2800			14	100	6.3
HHC-80	*155731	8	6.3	700	2800			14	100	6.3
HHC-100	*155809	10	6.3	700	2800			14	100	6.3
HHC-120	*156370	12	6.3	700	2800			14	100	6.3
HHC-150	*156387	15	6.3	700	2800			14	100	6.3

Rendelés módja:

Hidraulikus tömlő minden szabvány kombinációhoz (- szivattyú - tömlő - henger -):

Rendeljenek szabvány tömlőt HHC... (pl. HHC-20) külső csatlakozó félel.

Hidraulikus tömlő a csatlakozók csatlakoztatásához mindkét oldalon (mindkét végén CMY-1):

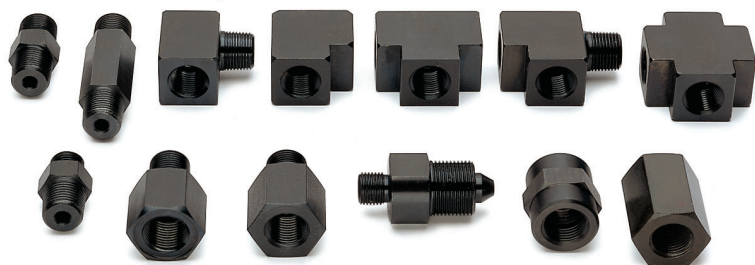
Rendeljenek CCY-1 teljes csatlakozót a HHC... szabvány tömlőmodell mellé (hosszú hidraulikus tömlőkhöz javasolt)

Hidraulikus toldótömlő (egy belső csatlakozó fél, egy külső csatlakozó fél):

Rendeljenek CFY-2 külső csatlakozó felet (belső menet) a HHC szabvány tömlőmodell mellé

Hidraulikus tömlő csatlakozó nélkül (mindkét végén menetes csőkapcsoló):

Rendeljenek HH... modellt (mindkét végén 3/8-NPT külső).



FY Toldó és csatlakozó elemek

A szerelvények lehetővé teszik különböző kombinációk létrehozását a hidraulikus hengerekből.

A Yale nagynyomású szerelvényei segítenek a különféle csatlakozások, toldások és kombinációk kialakításában.

A szerelvényeket 700 bar maximális nyomásra tervezték.

A 3/8 NPT csatlakozás jobb tömítése érdekében használnak 2 réteg teflonszalagot és megfelelően szorítsák meg.

Műszaki paraméterek: FY modell

Modell	EAN-kód 4025092*	Leírás	Ábrázolás	Csatlakozás 1	Csatlakozás 2
FY-1 FY-1L	*155403 *156219	Közcsavar Közcsavar, hosszú		3/8 NPT külső 3/8 NPT külső	- -
FY-13 FY-17 FY-18	*155656 *155816 *155823	Közcsavar		1/4 NPT külső 3/8 NPT külső 3/8 NPT külső	R 1/4 külső M14x1.5 R 1/4 külső
FY-2	*155410	Könyök		3/8 NPT külső	3/8 NPT belső
FY-3	*155427	Könyök		-	3/8 NPT belső
FY-6	*155458	Kereszt		-	3/8 NPT belső
FY-4	*155434	T idom		-	3/8 NPT belső

Műszaki paraméterek: FY modell

Modell	EAN-kód 4025092*		Leírás	Ábrázolás	Csatlakozás 1	Csatlakozás 2
FY-5	*155441		T idom		3/8 NPT külső	3/8 NPT belső
FY-7 FY-11	*155465 *155649		Connection		-	3/8 NPT belső 1/4 NPT belső
FY-8 FY-9	*155540 *155632		Adapter		3/8 NPT külső 1/4 NPT külső	R 1/2 belső 3/8 NPT belső
FY-10 FY-12	*155663 *155670		Adapter		3/8 NPT külső 1/2 NPT külső	1/4 NPT belső 3/8 NPT belső
FY-16 FY-19 FY-20 FY-30 FY-33	*155748 *155830 *155847 *156318 *156592		Adapter		3/8 NPT külső M18x1.5 külső M14 külső G 3/8 külső 3/8 NPT külső	M18x1.5 belső 3/8 NPT belső 3/8 NPT belső 3/8 NPT belső M14x1.5 belső
FY-26 FY-27	*156196 *156202		Közcsavar		3/8 NPT külső G 3/8 külső	G 3/8 külső G 3/8 külső
FY-31 FY-32	*156325 *156332		Connection		3/8 NPT belső 3/8 NPT belső	M18x1.5 belső M20x1.5 belső
FY-35	*156608		Közcsavar		M14 külső	-
FY-703	*155571		Csatlakozó készlet 4/3-utas szelep HPS pumpákhoz (teleszkópos)		3/8 NPT külső	1/4 NPT külső
FY-201	*156011		Adapter TWAZ kézi pumpához 2000 bar		R1/4 külső	M22x1.5 külső (tömítőképpal)