

Yale

HIDRAULIKUS EMELŐK ÉS SZERSZÁMOK



Hidraulikus emelők és szerszámok

A hidraulikus termékek jellemzője az akár 700 bar nagyságú üzemi nyomás, mely a legnagyobb erők egyszerű és biztonságos létrehozását teszi lehetővé. Nagy teljesítményük ellenére az egységek kompakt méretűek, hordozhatók és könnyen kezelhetők. Az ilyen típusú nagynyomású hidraulikarendszereket főként összeszerelési és javítási műveletekhez használják, és alkalmazzuk a napi műveletek során gyakorlatilag korlátlan. A komponensek kialakítása miatt az egyszerű berendezésektől a komplex rendszerekig minden egyedi konfiguráció megvalósítható.

Főbb ipari felhasználási területeik:

nehézipar, bányászat, hajóépítés, partmenti olajkutak, repülőgép ipar, erőművek, acélgyártás és -feldolgozás, építőipar, alagútépítés, acél- és tartálygyártás, fémfeldolgozás, stb.

INFORMÁCIÓ

Figyelmesen olvassák el a fejezetek elején lévő felhasználói utasításokat is!

Tartalomjegyzék

	Oldalszám
Hidraulikus hengerek, egyszeres működésű	328 - 337
	346 - 349
Hidraulikus hengerek, kettős működésű	338 - 345
Hidraulikus hengerek tartozékai	350 - 353
Kézi szivattyúk, 700 bar	354 - 359
Kézi szivattyúk, 2000 bar nyomásig	360
Lábpumpa, 700 bar	361
Elektromos és pneumatikus szivattyúk	362 - 363
Motoros szivattyúk	364 - 369
Szelepek és tartozékok	370 - 383
Lehúzó	384 - 389
Gépelők	390 - 397
Hidraulikus emelők és szerszámok	398 - 399
Tesztelő állványok	400 - 401
Műhelyprések	402 - 404
Választék- és sebességtáblázatok	405 - 409



AJH-620

AJS-65

AJS-104

AJH és AJS Hidraulikus emelő alumíniumból

Teherbírás: 6.5 - 100t

Az alumínium gépemelők kis súlyuk ellenére nagy terhek emelésére képesek. A nagy szakítószilárdságú alumínium ötvözet akár 100 tonnás terhek emelését is lehetővé teszi, ami kilónkénti 1,8 tonna teherbírásnak felel meg. A Yale hidraulikus emelők használata rendkívül egyszerű. A használatra készen szállított berendezés tartalmazza a hidraulikaolajat, a működtető kart és – ahol van – a szállítókart és az emelőkörömet.

Alumínium gépemelők emelőkörömmel

Gépemelőket 20 tonna teherbírástól lehet emelőkörömmel rendelni. Ilyen esetekben a gépemelőket hosszú alaplemezrel szállítjuk. Az emelőkörömmel maximális megengedett terhelhetősége a teljes teherbírásának 40%-a.

Alumínium gépemelők biztonsági zárral

Gépemelőket 20 tonna teherbírástól lehet biztonsági zárral rendelni. Ezek az eszközök rendkívül biztonságossá teszik a hosszú idejű gépemelést. Ilyenkor a hidraulikus gépemelőt mechanikus támasztóként lehet használni, és a hidraulikus rendszert teljesen tehermentesíteni lehet.

Alkalmazás

A hidraulikus gépemelőket szívesen használják műhelyekben és építkezéseken mindenféle emelési és összeszerelési művelethez, építkezéshez, hajóépítéshez, erőművekben, általános mérnöki feladatokhoz, fémgártáshoz és számos más területen.

A sima dugattyúval felszerelt szabvány gépemelőket és a biztonsági zárral felszerelt gépemelőket nem lehet emelőkörömmel használni. A stabilitás növelése érdekében a nagy lökethosszú (305 mm) gépemelőket hosszú alaplemezrel szerelték fel.

Főbb jellemzők

- Lökethossz: 75 - 305 mm.
- Nagyon kicsi önsúly.
- A 6,5 - 10 tonna teherbírású gépemelőket bármilyen pozícióban lehet működtetni (fejfel lefelé is), rugós visszatolású dugattyúval és ütközőgyűrűvel felszerelvek.
- A 20 - 100 tonna teherbírású gépemelőket függőlegesen vagy elülső oldalukat vízszintesbe állítva lehet működtetni.
- Minden gépemelőt túlterhelésgátló szeleppel láttak el.
- 20 tonna teherbírástól extra mechanikus löketkorlátozó.
- Minden emelő nemesített ötvöztött acél betéttel és a működtető karral bekapcsolható, érzékeny süllyesztő szeleppel felszerelt.



AJH-630 SR

Műszaki paraméterek: AJH és AJS modell

Modell	EAN-kód 4025092*	Teherbírás t	Emelőköröm teherbírása max. t	Lökethossz mm	Teljes magasság mm	Alap méret mm	Emelőköröm magassága mm	Súly kg
AJS-65	*157995	6.5	–	75	131	159x76	–	3.6
AJS-104	*158015	10	–	115	182	171x76	–	6.3
AJH-620	*158046	20	–	152	265	180x120	–	10.9
AJH-1220	*158107	20	–	305	440	250x120	–	16.7
AJH-630	*158169	30	–	152	265	200x140	–	15.4
AJH-1230	*158220	30	–	305	452	275x140	–	23.4
AJH-660	*158282	60	–	152	293	250x190	–	27.4
AJH-1260	*158343	60	–	305	500	340x190	–	43.7
AJH-6100	*158404	100	–	152	315	305x250	–	49.0

Hidraulikus emelő, emelőkörömmel

Modell	EAN-kód 4025092*	Teherbírás t	Emelőköröm teherbírása max. t	Lökethossz mm	Teljes magasság mm	Alap méret mm	Emelőköröm magassága mm	Súly kg
AJH-620 C	*158060	20	8	152	280	250x120	67	14.5
AJH-1220 C	*158121	20	8	305	452	250x120	67	22.2
AJH-630 C	*158183	30	12	152	284	275x140	72	20.3
AJH-1230 C	*158244	30	12	305	472	275x140	72	31.0
AJH-660 C	*158305	60	24	152	327	340x190	72	43.1
AJH-1260 C	*158367	60	24	305	533	340x190	72	64.9

Hidraulikus emelő, biztonsító anyával

Modell	EAN-kód 4025092*	Teherbírás t	Emelőköröm teherbírása max. t	Lökethossz mm	Teljes magasság mm	Alap méret mm	Emelőköröm magassága mm	Súly kg
AJH-620 SR	*158084	20	–	152	291	180x120	–	10.9
AJH-1220 SR	*158145	20	–	305	464	250x120	–	16.7
AJH-630 SR	*158206	30	–	152	294	200x140	–	15.4
AJH-1230 SR	*158268	30	–	305	480	275x140	–	23.4
AJH-660 SR	*158329	60	–	152	330	250x190	–	27.4
AJH-1260 SR	*158381	60	–	305	536	340x190	–	43.7
AJH-6100 SR	*158428	100	–	152	366	305x250	–	53.0

Hidraulikus emelők és szerszámok



YAM Gépemelő emelőkörömmel

Teherbírás: 2 - 15 t

Az emelőkörömmel felszerelt gépemelőket akkor használják, amikor a teher alatti terület korlátozott, így a hagyományos emelőberendezések nem használhatók.

Tipikus alkalmazási területek a gépek, nehéz acél-szerkezetek vagy hasonló terhek emelése, pozicionálása és szállítása, valamint általános javítási és összeszerelési alkalmazások.

A gépemelők hasznos társnak bizonyulnak nagy emelésű raktárak, nagy teherbírású állványzatok, nagy vázszerkezetek, stb. vízszintezésében.

Főbb jellemzők

- Gépek biztonságos emelése rendkívül kicsi szabad magassággal.
- A túlterhelést biztonsági nyomáscsökkentő szelep akadályozza meg.
- A nagy alap stabilá teszi a berendezést.
- A szivattyúkar 270°-ban elfordítható (a YAM-2 kivételével).
- A fejjel és az emelőkörömmel ugyanakkora terhet lehet emelni.
- Az emelőkörmöt rugó tolja a helyére (csak a YAM-5 és YAM-10 modelleknél).
- Precíziós állítású süllyesztőszelep.
- A gépemelőket használatra készen, szivattyúkkal együtt és olajjal töltve szállítjuk.

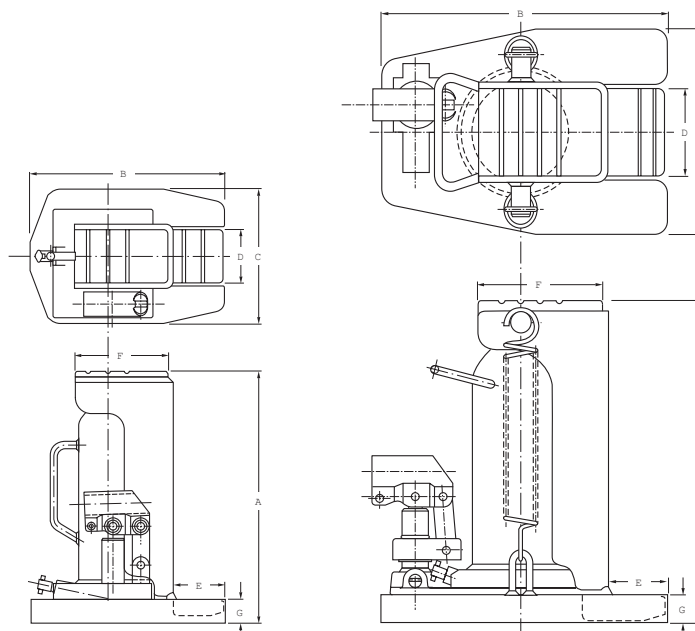


Műszaki paraméterek: YAM modell

Modell	EAN-kód 4025092*	Emelőkörm teherbírása t	Lökethossz mm	Súly kg
YAM-2	*157711	2	113	8
YAM-5	*153997	5	120	19
YAM-10	*154000	10	145	38
YAM-15.1	*338851	15	140	53

Méreték: YAM modell

Modell	YAM-2	YAM-5	YAM-10	YAM-15.1
A, mm	235	290	325	344
B, mm	180	257	280	321
C, mm	125	182	240	258
D, mm	50	75	100	110
E, mm	50	57	60	60
F, mm	85	117	150	168
G, mm	16	26	33	33



YAP Hidraulikus gépemelő

Teherbírás: 4.5 - 50t

A hidraulikus gépemelőket gépek és nehéz berendezések biztonságos emelésére és pozicionálására tervezték.

Főbb jellemzők

- Az emelőket külső szivattyúk, pl. kézi vagy motoros szivattyúk működtetik, de szinkron szivattyúkkal is használható.
- Kompakt kialakítása miatt rendkívül szűk helyeken is használható.
- Az emelőköröm 3 beakasztási pozíciója nagy rugalmasságot biztosít (a YAP-5130 modellnek 4 beakasztási pozíciója van).
- Az emelő alkalmas a fej és a köröm részen is az emelésre.
- Hegesztett, torzulásmentes acélszerkezet.
- Kiváló minőségű, tartós hidraulikus komponensek.
- A lapos emelőkörömök miatt kis magasságról is képes a feladat végrehajtására.
- Az oldalán lévő stabil támasztólábak garantálják a biztonságos emelést
- Az emelőt és a szivattyút hidraulikus tömlő kapcsolja össze.
- Az emelőt használatra készen, szállítókarokkal és csatlakozóval szállítjuk

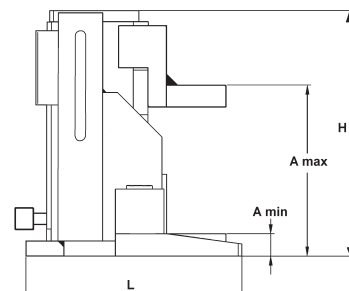
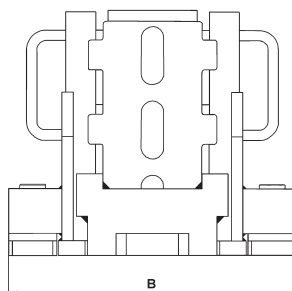


Műszaki paraméterek: YAP modell

Modell	EAN-kód 4025092*	Teherbírás t	Lökethossz mm	Minimális használati magasság mm	Nyomás max. bar	Súly kb. kg
YAP-5130	*160018	4.5	133	15	700	13.5
YAP-10150	*160025	10	155	20	700	23.0
YAP-15150	*160032	15	155	25	700	40.0
YAP-25150	*160049	23	155	30	700	60.0
YAP-50150	*160056	50	155	35	700	165.0

Méretetek: YAP modell

Modell	YAP-5130	YAP-10150	YAP-15150	YAP-25150	YAP-50150
A min., mm	15	20	25	30	35
A max., mm	232	273	291	300	375
B, mm	228	277	328	387	540
H, mm	252	283	316	330	405
L, mm	161	194	245	278	375



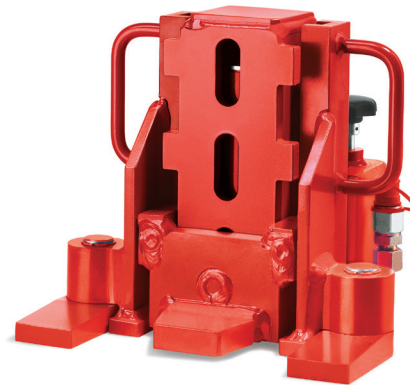
YAP Hidraulikus gépemelő

Teherbírás: 3 - 25 t

A hidraulikus gépemelőket gépek és nehéz berendezések biztonságos emelésére és pozícionálására tervezték.

Főbb jellemzők

- Az emelőket külső szivattyúk, pl. kézi vagy motoros szivattyúk működtetik, de szinkron szivattyúkkal is használható.
- Kompakt kialakítása miatt rendkívül szűk helyeken is használható.
- Az emelőköröm 3 beakasztási pozíciója nagy rugalmasságot biztosít (a YAP-5130 modellnek 4 beakasztási pozíciója van).
- Az emelő alkalmas a fej és a köröm részen is az emelésre.
- Hegesztett, torzulásmentes acélszerkezet.
- Kiváló minőségű, tartós hidraulikus komponensek.
- A lapos emelőkörömök miatt kis magasságról is képes a feladat végrehajtására.
- Az oldalán lévő stabil támasztólábak garantálják a biztonságos emelést
- Az emelőt és a szivattyút hidraulikus tömlő kapcsolja össze.
- Az emelőt használatra készen, szállítókkal és csatlakozóval szállítjuk

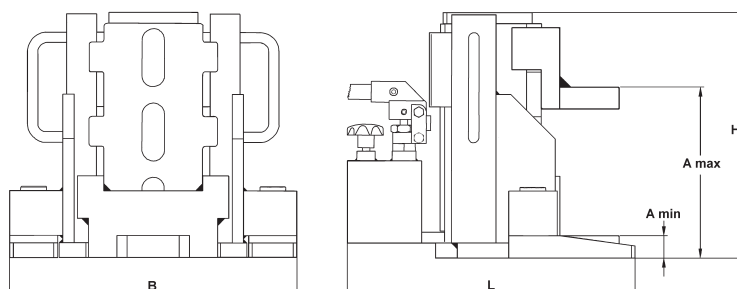


Műszaki paraméterek: YAS modell

Modell	EAN-kód 4025092*	Teherbírás t	Lökehhossz mm	Minimális használati magasság mm	Nyomás max. bar	Súly kb. kg
YAS-3	*160063	3	140	12	520	15.0
YAS-5	*160070	5	140	15	520	19.0
YAS-10	*160087	10	140	20	520	28.0
YAS-15	*160094	15	140	25	520	50.0
YAS-25	*160100	25	140	30	520	72.0

Méretetek: YAS modell

Modell	YAS-3	YAS-5	YAS-10	YAS-15	YAS-25
A min., mm	12	15	20	25	30
A max., mm	230	232	300	291	300
B, mm	207	228	277	328	387
H, mm	250	252	252	316	330
L, mm	198	216	271	345	388





ST emelvényemelő

Teherbírás: 50 - 200t

Kompakt, alacsony belmagasságú és univerzális alkalmazásokhoz. Az emelvényemelő terhek nagy távolságú emelésére és süllyesztésére tervezett hidraulikus emelőeszközök.

Az emelvényemelő leküzdik a lökethossz miatti emelési magasság korlátokat. A kettős működésű hidraulikus hengerek (nyomáshatására visszahúzódó henger) teherelosztó lemezzel és dugattyútartó lemezzel felszerelt.

Működés

Az inverz módon üzemelő emelvényemelő a henger alján keresztül emeli a terhet, miközben felfelé halad, az alá helyezett fa vagy alumínium alátétek kötegén. A terhet elvben bármilyen magasra fel lehet emelni a kompakt és sokoldalú emelvényemelővel, melyet kis belmagasságú emelési feladatokhoz terveztek.

A három lépésből álló egyszerű működtetés során nincs szükség további tartókra és a hengerek áthelyezésére vagy cseréjére, melyekre a nagyobb emelési távolságoknál szükség szokott lenni.

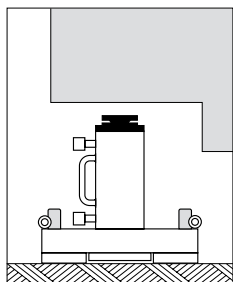
Szabályozás

A tápegységtől függően a kiválasztott emelvényemelőket egyedileg (kézi vagy motoros szivattyúval) vagy együttesen szinkronizált elrendezésben többszörös szivattyúkkal lehet szabályozni.

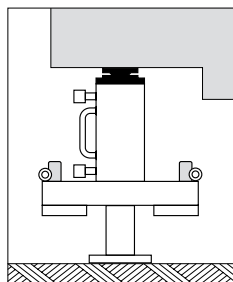
Főbb jellemzők

- Yale króm-molibdén kivitel.
- Kis költségű emelőrendszerek valósíthatók meg (3-pontos vagy 4-pontos).
- Kis súly (pl. 60 kg az 50 tonnás egységnél).
- Kiváló minőségű alumíniumból készült berendezéstest.
- A hidraulikus hengerek robusztus króm-molibdén acélból készülnek, dupla bronz csapágyakkal, ami garantálja a hosszú élettartamot.
- Nagy átmérőjű nyomótalp.
- Igényelhetők csatlakozók és szállítókarok.

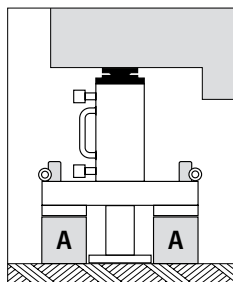




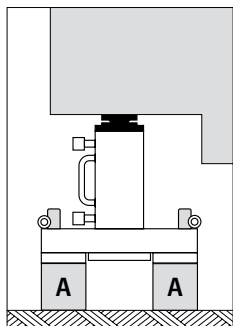
1. szakasz: kezdőpozíció, az emelvényemelő a talajon nyugszik a teher alatt



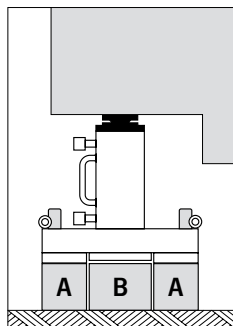
2. szakasz: 1. lépés: a teher emelése megtörténik



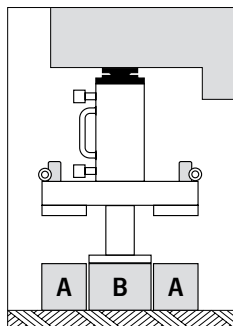
3. szakasz: Két „A” típusú alátét kerül a helyére.



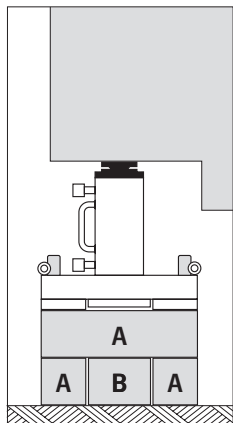
4. szakasz: A dugattyú visszahúzódik és a teher az „A” alátétén nyugszik



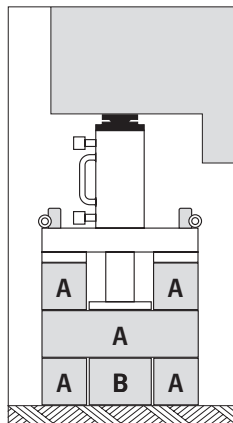
5. szakasz: Beillesztésre kerül a szélesebb „B” közepső alátét



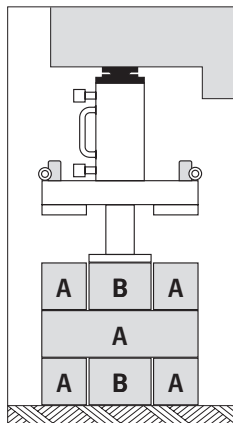
6. szakasz: 2. lépés, a teher emelése megtörténik a szélesebb „B” közepső alátétről



7. szakasz: Megtörténik két „A” típusú alátét beillesztése és 90°-ban elforgatása, a dugattyú visszahúzódik, és a közepső alátét beillesztése végbemegy.



8. szakasz: Megtörténik a teher emelése a közepső alátétről (3. lépés), két „A” alátét 90°-os pozicionálása, és a teher az „A” alátétén nyugszik



9. szakasz: A dugattyú visszahúzódik, beillesztésre kerül a „B” közepső alátét, és a 4. lépés emelése a „B” alátétről, és így tovább...

Műszaki paraméterek: modell ST

Modell	EAN-kód 4025092*	Teherbírás max.	Lökethossz	Teljes magasság	Teherelosztó lemez Ø	Dugattyú lemez Ø	Súly
		t	mm	mm	mm	mm	kg
ST-5015	*157810	50	150	396	425 x 425	160	60
ST-10015	-	100	150	455	525 x 525	180	115
ST-20015	-	200	150	510	600 x 600	210	196

